

## GEFÄHRLICHE UNTIEFE , Insel RAB HR. SKOLJIC

Ersuchen um Kartenberichtigung

Sehr geehrte Damen/Herren!

Da ich selbst vor zwei Jahren an dieser Untiefe eine Grundberührung mit einem Schaden von ca. € 3000,00 hatte, habe ich mir heute die Zeit genommen, die Untiefe genau zu untersuchen. Hier das Ergebnis:

Delius Klasing Seesportkarte:



Garmin Karte und Auswertung mit dessen Programm:








## *GEFÄHRLICHE UNTIEFE , Insel RAB HR. SKOLJIC*




### **Grüne Bake:**

Auf der Seekarte ist die Bake weit weg vom tatsächlichen Ort.  
Die Wegpunkte 39 bis 43 sind genau bei der grünen Bake gemacht worden.

Name: 039 Symbol:  Position: N44 51 13.3 E14 43 47.6	Name: 040 Symbol:  Position: N44 51 13.5 E14 43 47.3	Name: 041 Symbol:  Position: N44 51 13.6 E14 43 47.2
Name: 042 Symbol:  Position: N44 51 13.5 E14 43 47.6	Name: 043 Symbol:  Position: N44 51 13.5 E14 43 47.6	

**Wegpunkteigenschaften**

Name: 044

Symbol: 

Position: N44 51 13.5 E14 43 47.6

### **Gefährliche Untiefe:**

Und die Wegpunkte 28 – 38 bezeichnen ein kleines Gebiet mit einer sehr gefährlichen Untiefe. Heute bin ich das Gebiet bei Fluthöchststand !! mit dem Schlauchboot abgefahren und habe die Tiefen gemessen so gut es ging. Bei jedem Wegpunkt hatte die Tiefe rund 200 cm oder darunter! Also bei Ebbe , Wellen, starke Winde ca. 150 cm.

Übersicht:

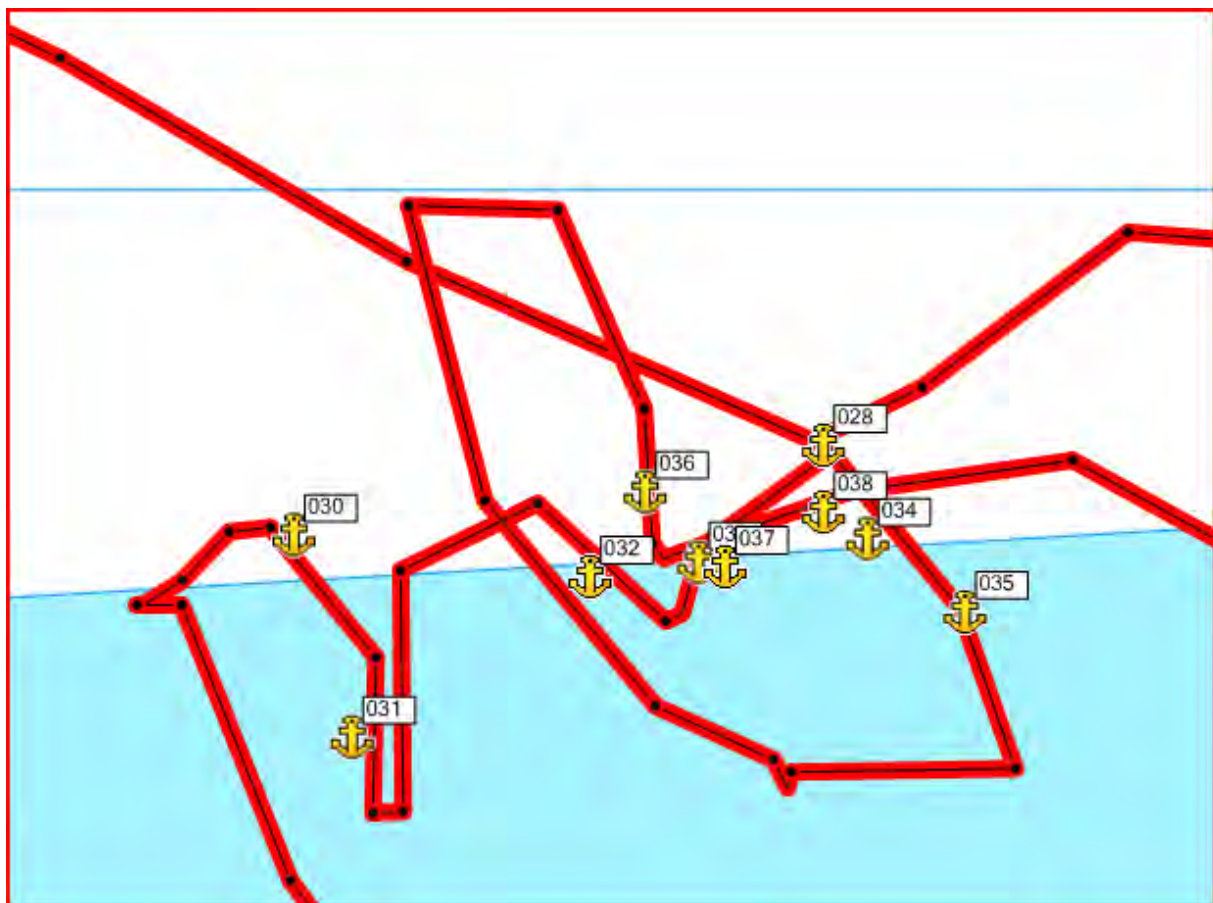
**GEFÄHRLICHE UNTIEFE , Insel RAB  
HR. SKOLJIC**



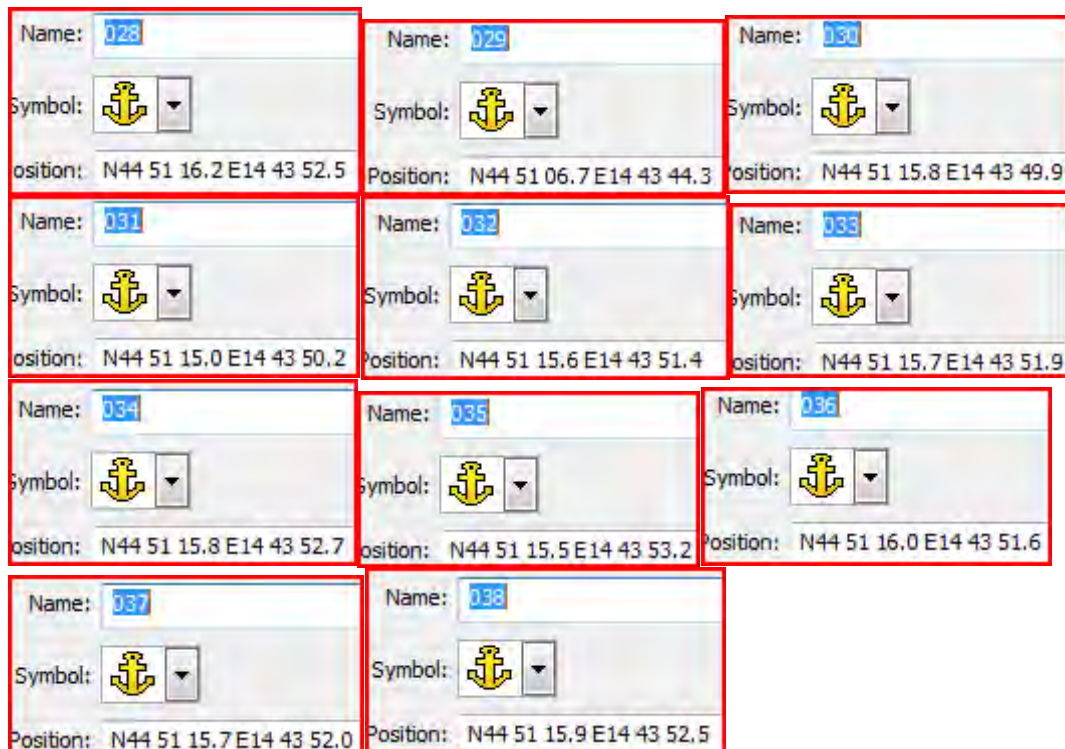
grüne Bake  
Übersicht:

Gebiet der Untiefe

grüne Bake



*GEFÄHRliche UNTIEFE , Insel RAB  
HR. SKOLJIC*



Das echt Heimtückische bei dieser Untiefe ist, dass das Echolot kurz zuvor an 10m anzeigt und dann eine Meter !! weiter; 0,0 m (Einstellung ab Kiel). Die Wasser war heute sehr klar und der Felsen kommt wahrlich aus dem Nichts: senkrecht empor. Keine Chance für ein Ausweichmanöver.

Mit freundlichen Grüßen,

Friedrich MAKINO